



## TRANSSIBERIEN – TRANSMONGOLIEN

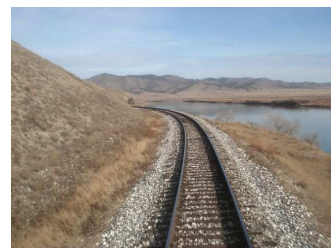
### de Moscou à Pékin

Russie / Mongolie / Chine – tarifs 2010

*Vivez l'Est autrement !*

*Proposition de programme pour 3 semaines*

- Jour 1** – Arrivée à **Moscou** aéroport Sheremetievo SVO<sup>(1)</sup>  
Transfert aéroport – hébergement en véhicule réservé  
2 nuits chez l'habitant avec petits-déjeuners (centre-ville)
- Jour 3** – Départ vers 16h50 en train de **Moscou** pour **Ekaterinbourg**  
Nuit dans le train en 2<sup>e</sup> cl. (4 couchettes par compartiment)
- Jour 4** – Arrivée vers 20h15 à **Ekaterinbourg**  
Transfert gare – hébergement en véhicule réservé  
1 nuit chez l'habitant avec petit-déjeuner (centre-ville)
- Jour 5** – Départ vers 21h10 en train de **Ekaterinbourg** pour **Novossibirsk**  
Nuit dans le train en 2<sup>e</sup> cl. (4 couchettes par compartiment)
- Jour 6** – Arrivée à **Novossibirsk** vers 18h20 et transfert gare – hébergement en véhicule réservé  
1 nuit chez l'habitant avec petit-déjeuner (centre-ville)
- Jour 7** – Départ vers 23h00 en train de **Novossibirsk** pour **Irkoutsk**  
2 nuits dans le train en 2<sup>e</sup> cl. (4 couchettes par compartiment)
- Jour 9** – Arrivée vers 06h00 à **Irkoutsk** et transfert gare ferroviaire – gare routière en véhicule réservé  
Vers 09h30, départ en bus de ligne régulière pour **Listvianka**, village au bord du lac Baïkal à environ 100 km au sud d'Irkoutsk (trajet d'env. 1h30), accueil à l'arrivée  
2 nuits en isba chez l'habitant avec petits-déjeuners
- Jour 11** – En fin de matinée, retour en bus pour **Irkoutsk**  
Transfert gare routière – hébergement en véhicule réservé  
1 nuit chez l'habitant avec petit-déjeuner (centre-ville)
- Jour 12** – Départ vers 21h50 en train de **Irkoutsk** pour **Oulan-Bator**  
2 nuits dans le train en 2<sup>e</sup> cl. (4 couchettes par compartiment)
- Jour 14** – Arrivée à **Oulan-Bator** vers 06h10 et transfert gare – hébergement en véhicule réservé  
Petit-déjeuner chez l'habitant, puis tour de ville avec véhicule et accompagnateur anglophone :  
la place centrale, le Monastère de Gandan et le musée d'histoire naturelle + déjeuner en ville  
Spectacle traditionnel en fin d'après-midi (de mai à oct.)  
Dîner et nuit chez l'habitant (centre-ville)
- Jour 15** – Petit-déjeuner et transfert hébergement – gare en véhicule réservé  
Départ vers 09h50 en train local 2<sup>e</sup> cl. (places assises) de **Oulan-Bator**  
pour **Sainshand** avec accompagnateur anglophone + déjeuner tiré du sac  
Arrivée vers 20h00 à **Sainshand**, accueil et transfert en camp de yourtes  
Dîner en yourte restaurant et nuit en camp de yourtes
- Jour 16** – Petit-déjeuner, puis visite du musée Danzanravjaa à **Sainshand**  
Déjeuner en ville et départ en véhicule 4x4 avec chauffeur (40 km – 1h) à travers le désert de Gobi, pour rejoindre le **monastère de Khamariin Khiid** (dit « du bonnet rouge ») et le centre d'énergie spirituelle de **Shambala**, lieu de pèlerinage bouddhiste. Rencontre avec les moines  
2 nuits en yourte habitant mise à disposition, en pension complète
- Jour 18** \* – Petit-déjeuner et retour à **Sainshand** en véhicule 4x4 avec chauffeur (60 km – 1h30) via la **Montagne Noire** aux affleurements de fossiles de dinosaures  
Déjeuner d'adieu en ville et départ en train vers 15h45 de **Sainshand** pour **Pékin**  
Nuit dans le train en 2<sup>e</sup> cl. (4 couchettes par compartiment)
- Jour 19** – Arrivée vers 14h30 à **Pékin** // *Séjour libre et retour à la date de votre choix*



**\*Attention ! Le jour 18 doit être : un vendredi (15 juin-15 oct.) ou un jeudi (toute l'année // à éviter en été) ou un dimanche (toute l'année - moyennant supplément + 73 € par pers.)**

**SLAVENTURES – 6 bis, rue Sainte Anne - 54 000 NANCY**

Association loi 1901 agréée de Jeunesse et d'Education Populaire

Association de Tourisme agréée n° AG 054.02.0001

N° SIRET : 410 197 149 00058

Site Internet : <http://www.slaventures.net>

Tel. +33 (0)3.83.32.35.38

Fax +33 (0)3.83.37.49.19

E-mail : [info@slaventures.net](mailto:info@slaventures.net)

**Fiche technique du circuit**  
**« TRANSSIBERIEN – TRANSMONGOLIEN de Moscou à Pékin »**  
**Russie / Mongolie / Chine – tarifs 2010**

Nombre de participants	2 pers.	3 pers.	4 pers.	5 pers.
<b>Tarif indicatif pour ce programme (par personne)</b> - base d'hébergement double -	1 721 €	1 625 €	1 575 €	1 557 €
<b>Supplément trains 1ère cl.</b> (2 couchettes par compartiment)	+ 354 € par personne			

<sup>(1)</sup> Si arrivée aéroport Domodedovo DME, surcoût de 2 à 5 € par personne selon l'effectif de base.

**Ce tarif comprend :**

- les transferts tels que mentionnés au programme, en véhicule réservé
- les billets de train en 2<sup>e</sup> classe (4 couchettes par compartiment) Moscou – Pékin avec 4 stops
- en Russie : 7 nuits avec petits-déjeuners chez l'habitant (anglophone ou francophone selon les disponibilités) en centre-ville ; les billets de bus de ligne régulière A/R Irkoutsk – Listvianka
- en Mongolie : 1 nuit chez l'habitant en centre-ville à Oulan-Bator ; 1 nuit sous yourte aménagée en camp ; 2 nuits en yourte habitant ; la pension complète du petit-déjeuner du jour 14 au déjeuner du jour 18 ; les billets de train local Oulan-Bator – Sainshand ; le transfert en 4x4 Sainshand – Shambala A/R ; un accompagnateur anglophone durant 5 jours ; les entrées des sites visités et le spectacle traditionnel (sous réserve de programmation)
- les frais de dossier et d'invitation russe, les cotisations à Slaventures

**Ne comprend pas :**

- les transferts aériens France – Moscou // Pékin – France\*
- les transferts hébergement – gare au départ des trains en Russie (possibilité de les prévoir *en option*)
- les repas en Russie
- le linge de lit à louer dans certains trains de nuit (somme modique)
- les prestations de séjour en Chine
- l'assurance annulation proposée *en option* : +3,3% du prix total du voyage, options incluses
- les frais consulaires pour les 3 visas : 130 € par personne (russe 35 €, mongol 60 €, chinois 35 €)
- les démarches d'obtention des visas par nos soins auprès des 3 consulats, *en option* – délai habituel : 8 semaines. Tarifs du service, par personne :

	1 visa	2 visas	3 visas
<b>1 à 2 passeports</b>	31 €	57 €	82 €
<b>3 à 4 passeports</b>	26 €	50 €	72 €
<b>5 à 9 passeports</b>	24 €	46 €	67 €

**inclus** : retour des passeports à une même adresse en recommandé

**option** : supplément / retour Chronopost = + 16 € par envoi

✓ **Option complémentaire en Russie :**

Mise à disposition d'un **guide francophone** dans les villes de votre choix ; transports urbains et entrées des éventuelles visites payantes non inclus (*coût indicatif à diviser par le nombre de participants*) :  
 8h/jour = 110 € (prévoir en sus le déjeuner du guide) ou 4h/jour = 61 €

✓ **Option complémentaire en Mongolie :**

Mise à disposition d'un **accompagnateur francophone** (au lieu d'anglophone) pour les 5 jours de circuit :  
 de + 39 € à + 20 € par personne selon l'effectif de base

\* Pour l'achat de vos billets d'avion nous vous recommandons l'agence **OBJECTIF LUNE** à Nancy (tel. 03 83 30 64 64) et à Epinal (tel. 03 29 64 63 63). Vente à distance possible.  
 Tarifs à partir de 550 € pour ce type d'aller-retour au départ de Paris.  
 e-mail : [objectiflune@etourcom.com](mailto:objectiflune@etourcom.com)

**SLAVENTURES – 6 bis, rue Sainte Anne - 54 000 NANCY**

Association loi 1901 agréée de Jeunesse et d'Education Populaire  
 Association de Tourisme agréée n° AG 054.02.0001  
 N° SIRET : 410 197 149 00058  
 Site Internet : <http://www.slaventures.net>

Tel. +33 (0)3.83.32.35.38  
 Fax +33 (0)3.83.37.49.19  
 E-mail : [info@slaventures.net](mailto:info@slaventures.net)